



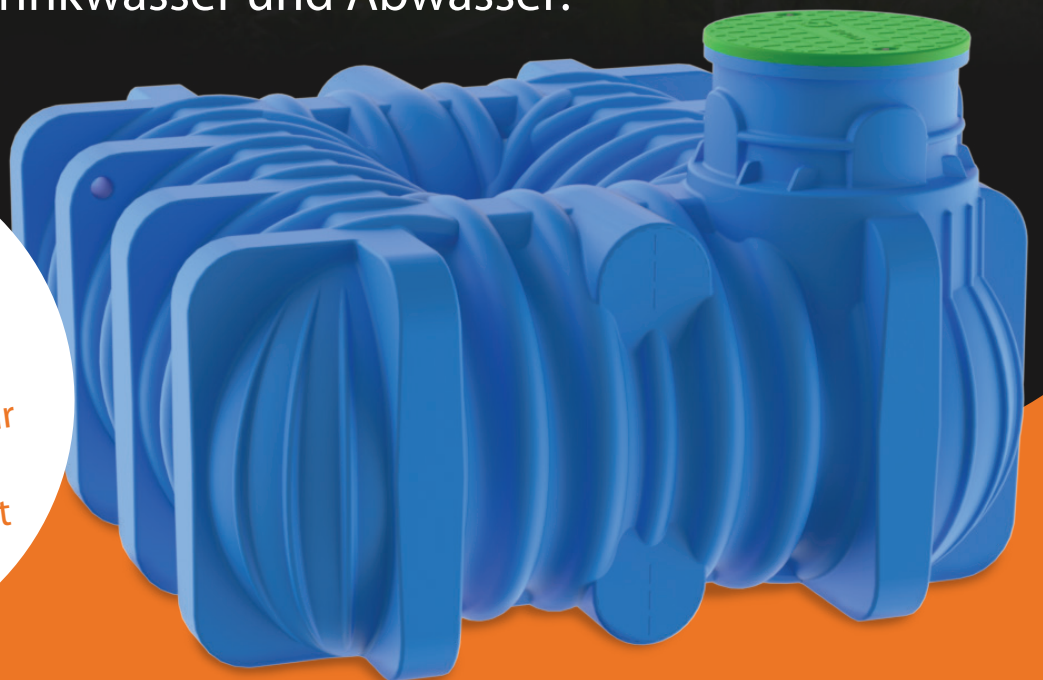
Mit einem AQUAstay FLAT Behälter zu einem einfacheren Einbau!

AQUASTAY – die Stärke, der Sie vertrauen können!

Behälter **AQUAstay FLAT** von 5.000 L bis 25.000 L
für Regenwasser, Trinkwasser und Abwasser!



Widerstandsfähig
Verkehrsbelastungen für
Fahrzeuge mit
einem Gesamtgewicht
von bis zu 7,5 t*



*gemäß ZAG-Bericht 286/24-630-1 zur Prüfung der Widerstandsfähigkeit des AQUAstay Flat 5000 l – bis zu Verkehrsbelastungen für Fahrzeuge mit einem Gesamtgewicht von bis zu 7,5 t

 **APLAST**



VERWENDUNGSZWECK

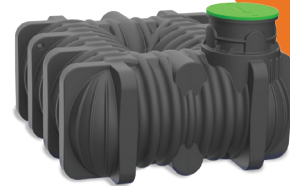
Behälter:



FÜR REGENWASSER



FÜR TRINKWASSER



FÜR ABWASSER

Wasserspeicher:

AQUAstay-Behälter sind eine hervorragende Lösung für einen gleichmäßigere Meteorwasserabfluss in den Boden.

Systeme für Löschwasser:

Mit einem eingebauten Wassersammelsystem und passenden Anschlüssen für Feuerwehrausrüstung können diese auch für Brandschutzzwecke benutzt werden.



BEHÄLTHERBESCHAFFENHEIT

Hergestellt im Rotationsgussverfahren aus hochwertigem Polyethylen. Die Behälter können auf verschiedenste Arten in Systeme mit grösseren Fassungsvermögen verbunden werden.



VORTEILE

- Einfacher Einbau.
- Geringere Einbautiefe.
- Geeignet für Flächen mit hohem Grundwasservorkommen.
- Robuster Behälteraufbau.
- Geeignet für anspruchsvolles/felsiges Gelände.



ANSCHLÜSSE

Am Behälterkörper und Behälterhals gibt es Möglichkeiten für Anschlüsse.



MASSE



5.000 l



10.000 l



15.000 l



20.000 l



25.000 l



VERTRETER: