

## Wartungshinweise:

Filtersieb regelmäßig kontrollieren. Dazu den Deckel des Filters anheben und Filtereinsatz aus dem Speicher entnehmen. Wartungsphasen vor allem im Frühjahr / Herbst und nach langen Trockenperioden!

Bei der Überprüfung des Siebgewebes, Filter gegen das Licht halten und auf verstopfte Siebmaschen überprüfen. Bei Bedarf Filter mit einer Bürste reinigen, Spülmittel verwenden, um eventuell vorhandene Verfettungen gleich mit zu lösen. Das Gewebe ist aus Edelstahl. Bei Filtern ohne Höhenversatz, wie dem 3P Premiumfilter, bildet sich ein Schmutzstreifen, der nach einer gewissen Zeit eintrocknet. Der Schmutz bricht auf und löst sich vom Gewebe. Beim nächsten Regenschauer wird der Schmutz hinausgespült.

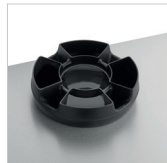
## Empfohlenes Zubehör:

3P Überlaufsiphon DN 150 ohne Höhenversatz



Art.-Nr. 400365

3P Beruhigter Zulauf rund DN 150



Art.-Nr. 4000190

## Garantie:

3P Technik Filtersysteme GmbH gewährt für dieses Produkt die gesetzlich vorgeschriebene Garantie (ab Kaufdatum).



3P Technik Filtersysteme GmbH  
Robert-Bosch-Straße 16-18  
D-73337 Bad Überkingen  
T +49 (0) 73 34 - 92 46 0-0  
F +49 (0) 73 34 - 92 46 0-99  
info@3ptechnik.de  
www.3ptechnik.de

# 3P Premium - Skimmerfilter DN 150

## Durchgangsfiter für die Installation in der Zisterne

## Montageanleitung

□ Art.-Nr. 1000270



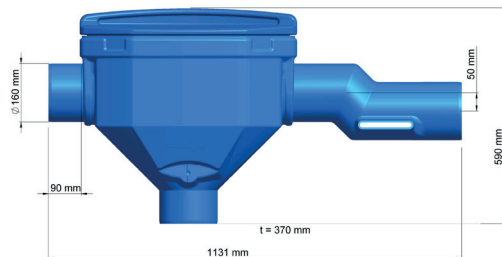
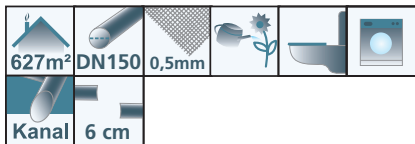
# Montageanleitung

## 3P Premium-Skimmerfilter DN 150

Bitte lesen Sie die Montageanleitung Ihres Regenwasserfilters (des 3P Premium-Skimmerfilters DN 150)

sorgfältig durch und beachten Sie die Hinweise.

### Technische Angaben:



### Einbauempfehlung:

bei einer Höhendifferenz im Speicher zwischen Zulauf und Ablauf von 6 cm (= optimale Einbausituation) eignet sich der 3P Premium-Skimmerfilter DN 150 in Verbindung mit dem 3P Überlaufsiphon DN 150 ohne Höhenversatz.

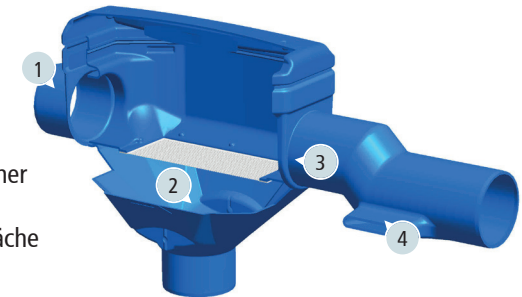


# Montageanleitung

## 3P Premium-Skimmerfilter DN 150

### Funktion:

1. Das Regenwasser wird in den Filtereinsatz geleitet
2. Der Filtereinsatz reinigt das Regenwasser, das gereinigte Wasser wird über den beruhigten Zulauf in den Regenwasserspeicher geleitet
3. Schmutz wird über die extrem glatte Oberfläche des Siebgewebes durch das nachfließende Regenwasser in den Kanal gespült
4. Beim Überlaufen der Zisterne wird der Schmutz auf der Oberfläche durch den Skimmereffekt entfernt.



### Einbauhinweise:

- Herstellen des Zulaufs mittels Rohr DN 150 mit Muffe
- Anschließen des Überlaufs mit Rohr DN 150 mit Muffe an den Überlauf der Zisterne
- Herstellen des 3P Beruhigten Zulaufs (senkrecht Rohr) mittels Rohr DN 150 – das auf entsprechende Länge gekürzt wird; der Filter wird über das Standrohr und den 3P Beruhigten Zulauf DN 150 gehalten



### 3P Premium-Skimmerfilter DN 150 in der Zisterne:

1. 3P Beruhigter Zulauf DN 150
2. Standrohr

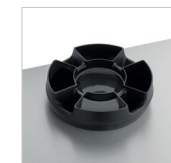
### Empfohlenes Zubehör:

3P Überlaufsiphon DN 150 ohne Höhenversatz



Art.-Nr. 400365

3P Beruhigter Zulauf rund DN 150



Art.-Nr. 4000190