



Deckel mit Kindersicherung.

Childproof lid,
bayonet mechanism.

Couvercle sûr pour les enfants.



**Montageanleitung
Regenspeicher**

3P Rustico 275 Liter

Instruction sheet

3P Rustico 275 litres

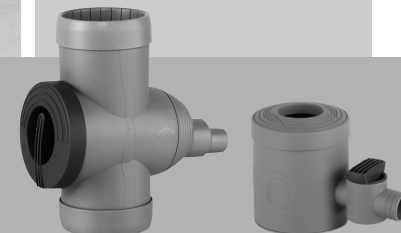
**Notice de montage
de récupérateur**

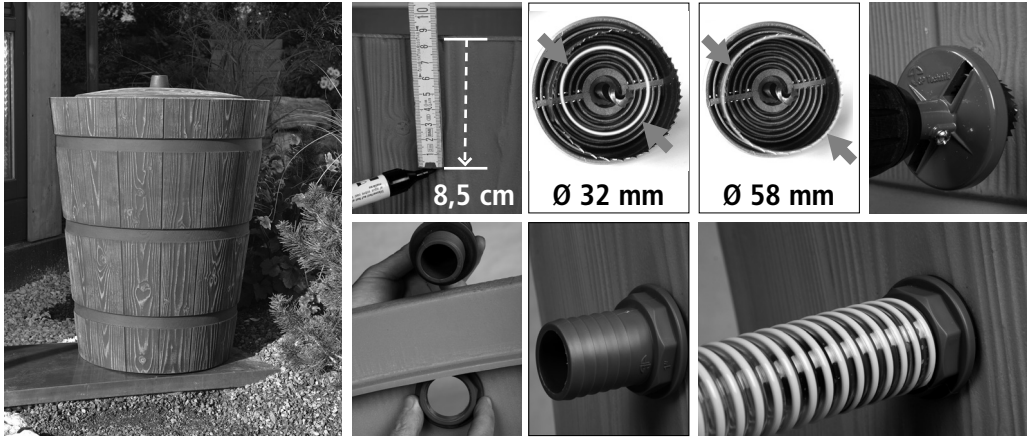
3P Rustico 275 litres

Zum Befüllen des Regenspeichers empfehlen wir die 3P Regenfilter 3P Filtersammler oder 3P Sammelfilter mit Hahn!

We recommend our 3P Filter Collectors to fill the raintank!

Pour remplir le récupérateur on recommande les Collecteurs d'eau de pluie 3P!





1. Aufstellen des Regenspeichers
 Regenspeicher auf festem geradem Untergrund in der Nähe des Fallrohres aufstellen und ausrichten.

2. Anschließen an das Fallrohr
 Messen Sie von der Oberkante des Regenspeichers 8,5 cm nach unten und markieren Sie diese Stelle. Wir empfehlen das 3P Anschluss-Set 32 mm (Art.-Nr. 9000128) für den Anschluss unserer Fallrohrfilter.

Sie können entweder mit dem Handbohrer oder der 3P Lochsäge (Art.-Nr. 9000276) die Öffnung für das Anschlusssteil erstellen (Ø 32 mm) oder Ø 58 mm für einen 50 mm Anschluss. Bitte beachten Sie die Montageanleitung des gewählten Fallrohrfilters.

3. Wasserentnahme
 Siehe Bild oben
 Optional kann auch ein Wasserhahn am Rustico 275 angebracht werden.

4. Wintervorkehrung
 Der Tank muss im Winter völlig entleert und vom Regenwasserzulauf abgeklemmt werden.

1. Setting up
 Site the Rain tank on a firm level surface adjacent to a downpipe.

2. Connection to the downpipe
 Locate the flat area 8,5 cm from the top of the rain barrel to form a hole for connecting the down pipe filter or diverter. To connect we suppose to use our filter connection kit and our hole saw set.

Take care to select the right size saw.
 Choose Ø 32 mm of the hole saw for 32 connection or Ø 58 mm for a connection 50 mm. Refer to the instructions for your selected down pipe filter.

3. Collecting water
 See picture above.
 The Rustico 275 is designed for plunging, as there is no stand. A tap can be fitted.

4. Winter Time
 The tank must be drained down completely during winter time and disconnected from the rainwater inlet.

1. Mise en place du récupérateur à eaux
 Positionnez le récupérateur à eaux de pluies sur une surface plane à proximité de la descente de gouttière.

2. Raccordement à la descente de gouttière
 Pour brancher le raccordement à la descente de gouttière il faut faire un trou à 8,5 cm (point central) de la partie supérieur du récupérateur.

A cet effet, il est indispensable d'utiliser la scie cloche en faisant attention au diamètre utilisé:
 Ø 32 mm pour 32 mm tuyau ou Ø 58 mm pour raccorder 50 mm tyaux. Ensuite, raccorder le récupérateur à la descente de gouttière à l'aide du tuyau.

3. Prise d'eau
 Voir photo ci-dessus.
 Optionnellement vous pourriez installer un robinet au Rustico 275.

4. Précaution d'hiver
 Il faut évacuer et déconnecter le réservoir complètement en hiver.